

REGIONE AUTONOMA VALLE D'AOSTA
REGION AUTONOME DE LA VALLEE D'AOSTE



COMUNE DI SARRE
COMMUNE DE SARRE

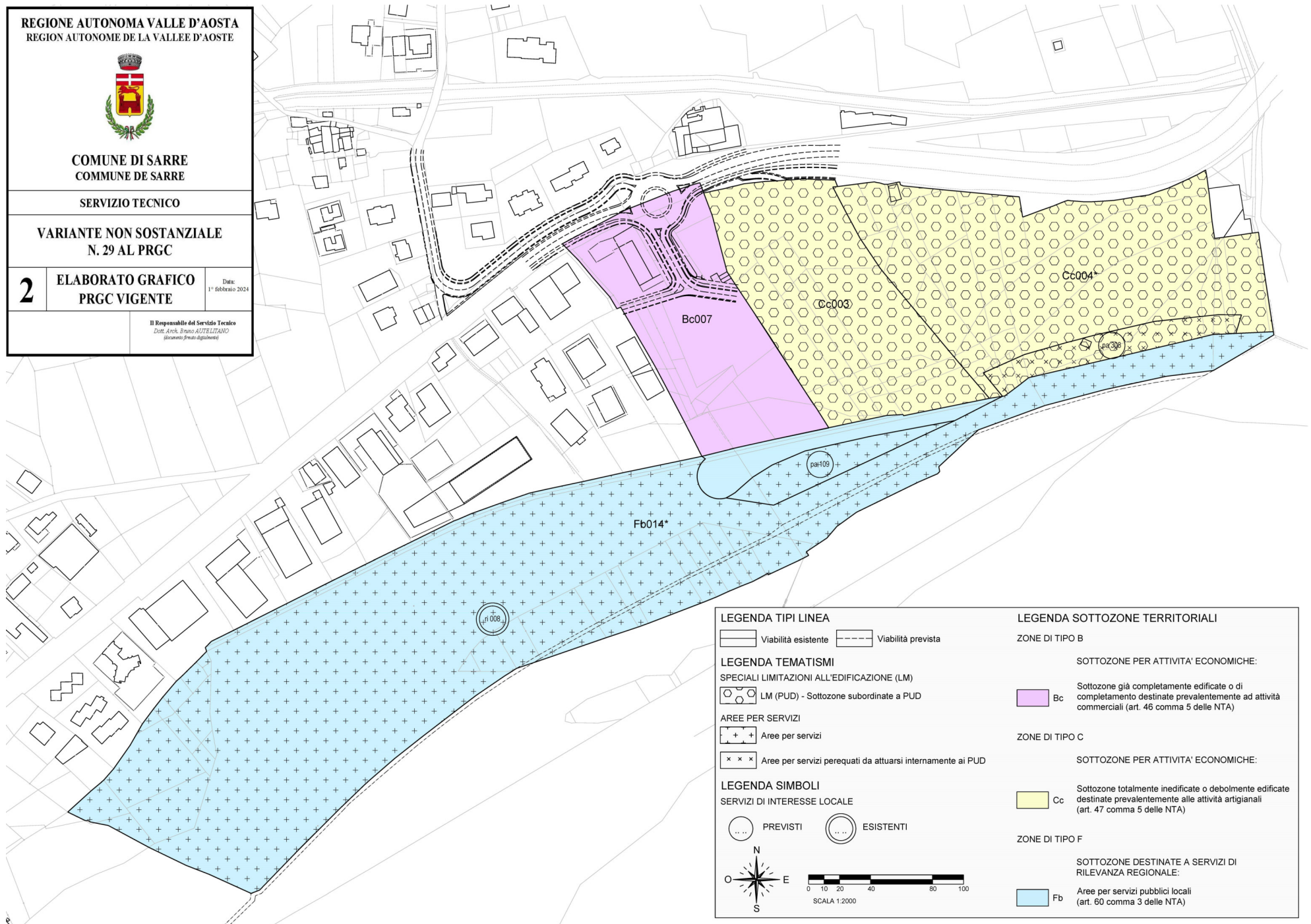
SERVIZIO TECNICO

VARIANTE NON SOSTANZIALE
N. 29 AL PRGC

2 ELABORATO GRAFICO
PRGC VIGENTE

Date:
1° febbraio 2024

Il Responsabile del Servizio Tecnico
Dott. Arch. Bruno AURELIANO
Incaricato Piano Urbanistico



LEGENDA TIPI LINEA		LEGENDA SOTTOZONE TERRITORIALI	
Viabilità esistente	Viabilità prevista	ZONE DI TIPO B	
LEGENDA TEMATISMI		SOTTOZONE PER ATTIVITA' ECONOMICHE:	
SPECIALI LIMITAZIONI ALL'EDIFICAZIONE (LM)		Bc	
LM (PUD) - Sottozone subordinate a PUD		Sottozone già completamente edificate o di completamento destinate prevalentemente ad attività commerciali (art. 46 comma 5 delle NTA)	
AREE PER SERVIZI		ZONE DI TIPO C	
Aree per servizi		SOTTOZONE PER ATTIVITA' ECONOMICHE:	
Aree per servizi perequati da attuarsi internamente ai PUD		Cc	
LEGENDA SIMBOLI		Sottozone totalmente inedificate o debolmente edificate destinate prevalentemente alle attività artigianali (art. 47 comma 5 delle NTA)	
SERVIZI DI INTERESSE LOCALE		ZONE DI TIPO F	
PREVISTI	ESISTENTI	SOTTOZONE DESTINATE A SERVIZI DI RILEVANZA REGIONALE:	
		Fb	
		Aree per servizi pubblici locali (art. 60 comma 3 delle NTA)	
SCALA 1:2000			