





Legge Regione Valle d'Aosta del 6 aprile 1998, n.11
VARIANTE SOSTANZIALE GENERALE
AL P.R.G. IN ADEGIAMENTO
AL PIANO TERRITORIALE PAESISTICO

TESTO DEFINITIVO
 INTEGRATO CON LE MODIFICAZIONI INTRODOTTE DALLA
 REGIONE VALLE D'AOSTA CON DGR N. 362 DEL 18/03/2016
 ex art. 15, L.R. 11/98

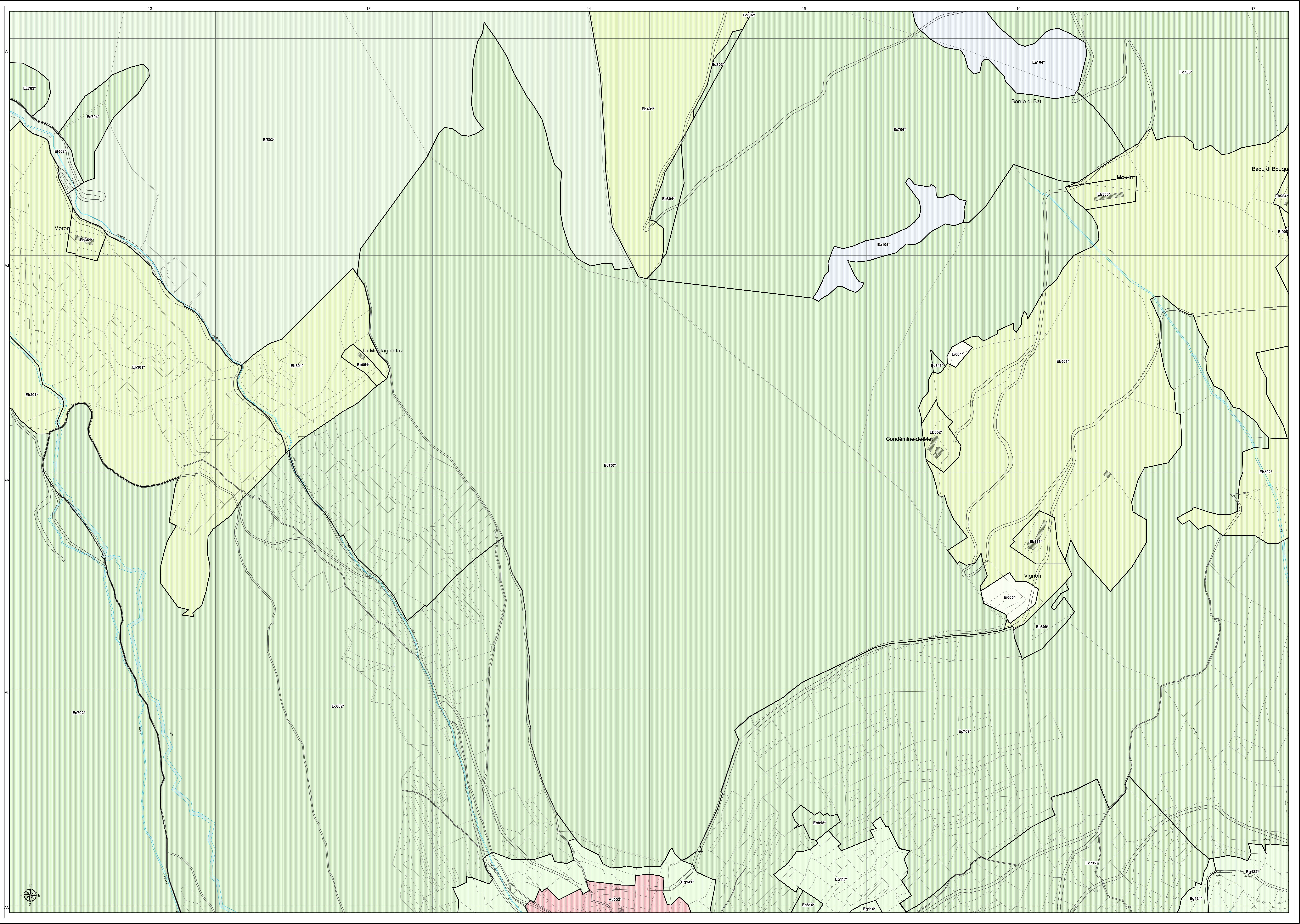
Testo Definitivo adottato con DCC n. 304 del 25/03/2015
 Approvazione e accoglimento delle modificazioni
 DCC n. ___ del ___/___/___



Base cartografica Regione Autonoma Valle d'Aosta: Aut. N° 1841 del 28/05/2016 e Aut. N° 1182 del 26/11/2007

P4.2/1
CARTOGRAFIA PRESCRITTIVA:
Cartografia della Zonizzazione, dei Servizi
e della Viabilità del PRG
zone antropizzate
 Scala 1:2000

STUDIO MELANO ASSOCIATI
 ing. Paolo Cavaglia
 Dott. Ing. geol. Alberto Sotthaz
 Dott.ssa Alessandra Girrotto
 Dott. geol. Davide Bobognini



LEGENDA

LEGENDA TIPI LINEA

- Viabilità esistente
- Viabilità prevista
- Viabilità da sopprimere

LEGENDA TEMATICI

- Ferrovia
- Edifici

SPECIALI LIMITAZIONI ALL'EDIFICAZIONE (LM)

- LM (PUD) - Sottoscrizione subordinata a PUD
- LM - Speciali limitazioni relative a:
 - LM(P1) - Presenza di monumenti, documenti ed edifici di pregio
 - LM(P2) - Area di pregio storico-architettonico-artistico
 - LM(P3) - Area di specifico interesse paesistico
- LM(A) - Area di interesse archeologico
- LM(G) - Altre limitazioni di natura idrogeologica/focalizzativa
- LM(VP) - Limitazioni finalizzate alla salvaguardia delle visuali e del decoro urbano

AREE PER SERVIZI

- Area per servizi
- Area per servizi predefiniti da attuare internamente al PUD

LEGENDA SIMBOLI

SERVIZI DI INTERESSE LOCALE

- ESISTENTI
- PREVISTI DAL PRG E CONFERMATI
- PREVISTI

SERVIZI DI INTERESSE REGIONALE

- ESISTENTI

CATEGORIE DI SERVIZI DI INTERESSE LOCALE/REGIONALE:
(art. 4 comma 5 della NTA)

- sa - sanità: assistenza agli anziani, microcomunità, assistenza all'infanzia (asili nido), ambulatorio medico di base, farmacia;
- se - sicurezza: aree per la gestione delle emergenze, aree per ecodotti, aree per la protezione civile e simili;
- sc - istruzione: scuola dell'infanzia, scuola elementare, scuola media;
- cs - cultura: biblioteca, centri d'incontro (teatro, sale polivalenti, sale espositive...) e simili;
- rs - ricreazione: verde attrezzato, aree per il gioco e gli sport, spazi pedonali;
- am - amministrazione: uffici e strutture comunali, centrali;
- pa - servizi per parcheggi (parcheggi di adossazione, scode per visibilità, parcheggi destinati a supportare alle relazioni funzionali alle attività di servizio, come i negozi e simili);
- tr - servizi per trasporti (parcheggi di interscambio, fermate linee urbane e ferroviarie etc.).

LEGENDA SOTTOZONE TERRITORIALI

ZONE DI TIPO A

- Aggregato di interesse storico, artistico, documentario o ambientale e relativi elementi complementari o emergenti
- Al Villaggio (art. 44 della NTA)
- At Villaggio (art. 44 della NTA)
- At Villaggio (art. 44 della NTA)
- At Villaggio (art. 44 della NTA)
- At Villaggio (art. 44 della NTA)

ZONE DI TIPO B

- Parti di territorio totalmente o parzialmente edificate e infrastrutture
- SOTTOZONE RESIDENZIALI:
 - SB Parti omogenee edificate di tipologia recente, in presenza di parcheggio o di linea, con presenza sia del punto di vista edilizio che urbanistico (art. 46 comma 3 della NTA)
 - SB Parti omogenee edificate in ambito culturale o di interesse storico-artistico, in presenza di area di interesse storico-artistico o di area di interesse storico-artistico (art. 46 comma 3 della NTA)
 - SB Parti omogenee edificate in ambito culturale o di interesse storico-artistico, in presenza di area di interesse storico-artistico o di area di interesse storico-artistico (art. 46 comma 3 della NTA)
 - SB Parti omogenee edificate consolidate caratterizzate da tipologia ed elementi architettonici riconducibili alla tradizione inasidativa (art. 46 comma 3 della NTA)
- SOTTOZONE PER ATTIVITÀ ECONOMICHE:
 - SB Sottoscrizione già completamente edificate o di completamento edificate prevalentemente ad attività artigianali e produttive esistenti (art. 46 comma 4 della NTA)
 - SB Sottoscrizione già completamente edificate o di completamento edificate prevalentemente ad attività artigianali e produttive esistenti (art. 46 comma 4 della NTA)
 - SB Sottoscrizione già completamente edificate o di completamento edificate prevalentemente ad attività artigianali e produttive esistenti (art. 46 comma 4 della NTA)
 - SB Sottoscrizione già completamente edificate o di completamento edificate prevalentemente ad attività artigianali e produttive esistenti (art. 46 comma 4 della NTA)

ZONE DI TIPO C

- Parti di territorio totalmente inedificate o debolmente edificate, destinate agli usi agrario-pastorali e agli altri usi compatibili
- SOTTOZONE ATTIVITÀ AGRICOLE:
 - CA Sottoscrizione di alta montagna (art. 49 della NTA)
 - CA Sottoscrizione agricola dei pascoli (alpaghe e mayen) (art. 50 della NTA)
 - CA Sottoscrizione locale (art. 51 della NTA)
- SOTTOZONE PER ATTIVITÀ ECONOMICHE:
 - CA Sottoscrizione di particolare interesse agricolo destinata a sottoscrizione specializzata (grandi fattorie, orti agricoli da coltivazione di prodotti ortofrutticoli, ecc.) (art. 52 della NTA)
 - CA Sottoscrizione di interesse paesaggistico, storico, culturale e documentario e archeologico (art. 53 della NTA)
 - CA Sottoscrizione di specifico interesse naturalistico (art. 54 della NTA)
 - CA Sottoscrizione di particolare interesse agricolo destinata a sottoscrizione specializzata (grandi fattorie, orti agricoli da coltivazione di prodotti ortofrutticoli, ecc.) (art. 52 della NTA)
 - CA Sottoscrizione di interesse paesaggistico, storico, culturale e documentario e archeologico (art. 53 della NTA)
 - CA Sottoscrizione di specifico interesse naturalistico (art. 54 della NTA)

ZONE DI TIPO D

- Parti del territorio destinate agli impianti e alle attrezzature di interesse generale
- SOTTOZONE DESTINATE A SERVIZI DI RILEVANZA REGIONALE:
 - DA Aree riservate alle funzioni ferroviarie in attività (art. 55 comma 2 della NTA)
- SOTTOZONE DESTINATE A SERVIZI DI RILEVANZA COMUNALE:
 - DA Aree per servizi pubblici locali (art. 60 comma 3 della NTA)
 - DA Sottoscrizione compresa nella delimitazione degli ambiti modificabili per la quale vengono le limitazioni (art. 60 comma 4 della NTA)