



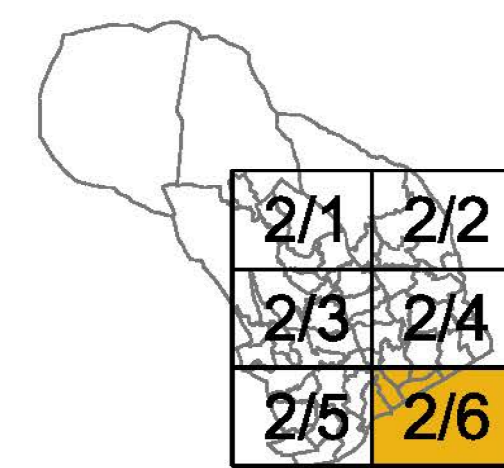
Comune di SARRE Commune de SARRE

Legge Regione Valle d'Aosta del 6 aprile 1988, n.11
VARIANTE SOSTANZIALE GENERALE
AL P.R.G. IN ADEGIAMENTO
AL PIANO TERRITORIALE PAESISTICO

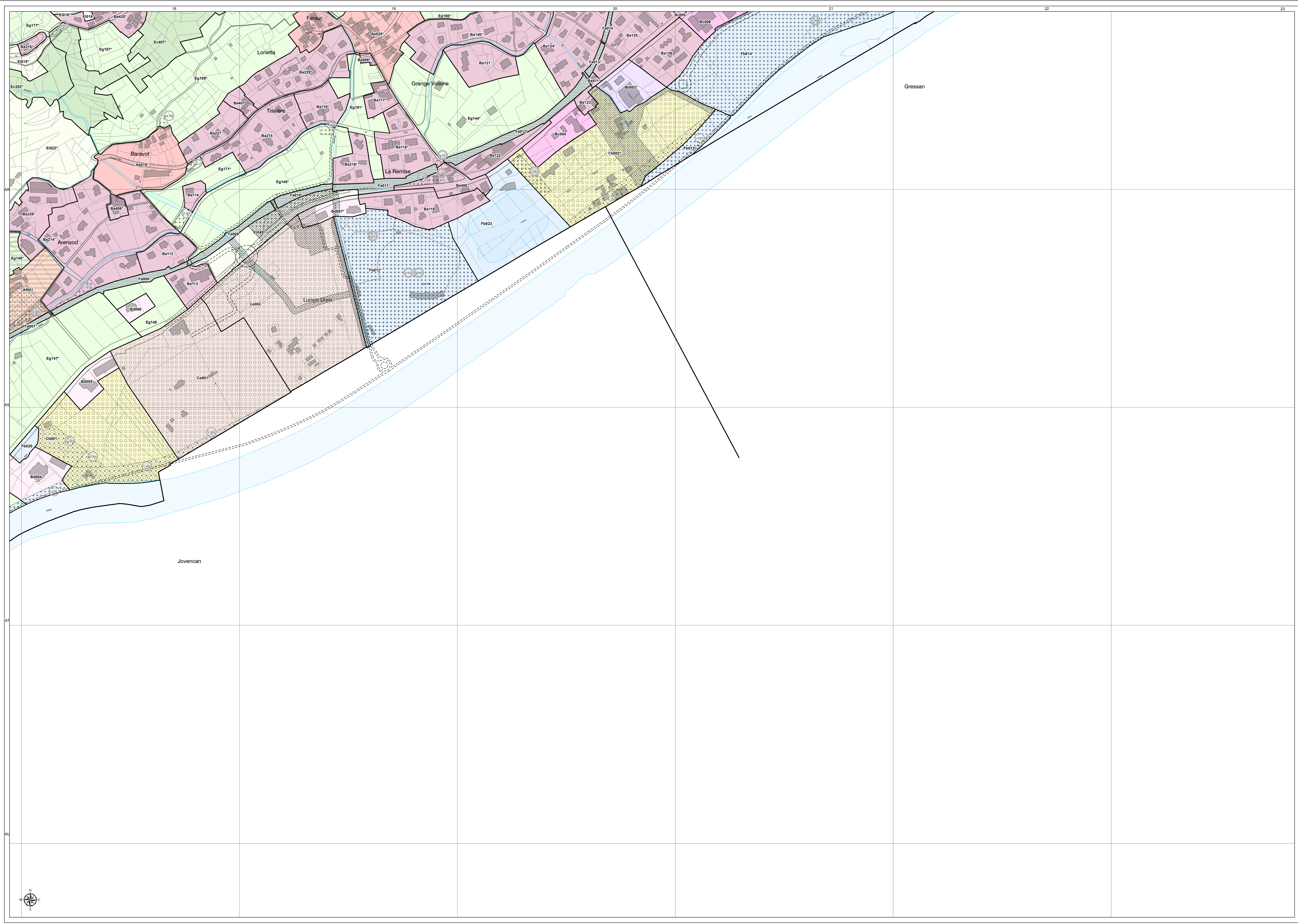
TESTO DEFINITIVO

INTEGRATO CON LE MODIFICAZIONI INTRODOTTE DALLA
REGIONE VALLE D'AOSTA CON DGR N. 382 DEL 18/03/2016
ex art. 15, L.R. 11/98

Testo Definitivo adottato con DCC n. 304 del 25/03/2015
Approvazione e accoglimento delle modificazioni
DCC n. ___ del ___/___/___



Scale cartografica Regione Autonoma Valle d'Aosta: Aut. N° 1841 del 28/11/2015 e Aut. N° 1182 del 28/11/2007
P4.2/6
CARTOGRAFIA PRESCRITTIVA:
Cartografia della Zonizzazione, dei Servizi
e della Viabilità del PRG
zone antropizzate
Scala 1:2000



LEGENDA

LEGENDA TIPI LINEA

- Viabilità esistente
- Viabilità prevista
- Viabilità da sopprimere

LEGENDA TEMATISMI

- Ferrovia
- Edifici

SPECIALI LIMITAZIONI ALL'EDIFICAZIONE (LM)

LM (PUD) - Sottoscrizione subordinata a PUD

LM - Speciali limitazioni relative a:

- LM(1) - Presenza di monumenti, documenti ed edifici di pregio
- LM(2) - Area di pregio storico-architettonico-ambientale
- LM(3) - Area di specifico interesse paesistico
- LM(4) - Area di interesse archeologico
- LM(5) - Altre limitazioni di natura idrogeologica/localizzativa
- LM(6) - Limitazioni finalizzate alla salvaguardia delle visuali e del decoro urbano

AREE PER SERVIZI

- Area per servizi
- Area per servizi perequati da attuare interamente al PUD

LEGENDA SIMBOLI

SERVIZI DI INTERESSE LOCALE

- ESISTENTI
- PREVISTI DAL PRG E CONFERMATI
- PREVISTI

SERVIZI DI INTERESSE REGIONALE

- ESISTENTI

CATEGORIE DI SERVIZI DI INTERESSE LOCALE/REGIONALE:
(art. 5 comma 5 della NTA)

- sa - sanità: assistenza agli anziani, microcomunità, assistenza all'infanzia (asili nido), ambulatorio medico di base, farmacia;
- se - sicurezza: aree per la gestione delle emergenze, aree per ecodotti, aree per la protezione civile e simili;
- sc - istruzione: scuole dell'infanzia, scuola elementare, scuola media;
- cs - cultura: biblioteca, centri di incontro (torioni, sale polivalenti, sale espositive...); e simili;
- rs - ricreazione: verde attrezzato, aree per i giochi, centri sportivi, piscine;
- ar - animazione culturale: club e associazioni culturali, circoli;
- am - amministrazione: parcheggi di sottosola, scude per viabilità, parcheggi destinati a sopprimere alle relazioni funzionali alle singole attività del territorio (es. "stop" e simili);
- r - servizi per trasporti (parcheggi di interscambio, fermate linee urbane e ferroviarie ecc.).

LEGENDA SOTTOZONA TERRITORIALI

ZONE DI TIPO A

- A1: Agglomerati di interesse storico, artistico, documentario o ambientale e relativi elementi complementari o emergenti
- A2: Villaggi (art. 44 della NTA)
- A3: Villages (art. 44 della NTA)
- A4: Fermesaux (art. 44 della NTA)
- A5: Altre strutture insediative (art. 44 della NTA)

ZONE DI TIPO B

- B1: Parti di territorio totalmente inedificate o parzialmente edificate e ristrutturare

SOTTOZONA RESIDENZIALI:

- B1a: parti omogenee edificate di spoglio recente, in presenza plurigrado o in linea, con presenza sia del punto di vista edificio che urbanistico (art. 46 comma 3 della NTA)
- B1b: parti omogenee edificate in territorio di conde o di fondale, di tipologia recente o in aggregati prevalentemente a 2 o 3 piani, con presenza di aree base interne e quartieri o spazi verdi di pertinenza (art. 46 comma 3 della NTA)
- B1c: parti omogenee edificate in ambito collinare o di pianura, di tipologia recente o in aggregati con presenza di aree base parzialmente articolate o separate a verde (art. 46 comma 3 della NTA)
- B1d: parti omogenee edificate consolidate caratterizzate da tipologia ed elementi architettonici riconducibili alla tradizione insediativa (art. 46 comma 3 della NTA)

SOTTOZONA PER ATTIVITÀ ECONOMICHE:

- B2: Sottosozioni già completamente edificate o di completamento insediative prevalentemente ad attività artigianali e produttive esistenti (art. 46 comma 4 della NTA)
- B3: Sottosozioni già completamente edificate o di completamento insediative prevalentemente ad attività artigianali e produttive esistenti (art. 46 comma 5 della NTA)
- B4: Sottosozioni già completamente edificate o di completamento insediative prevalentemente ad attività artigianali e produttive esistenti (art. 46 comma 6 della NTA)

ZONE DI TIPO C

- C1: Parti di territorio totalmente inedificate o debolmente edificate da ristrutturare

SOTTOZONA RESIDENZIALI:

- C1a: Sottosozioni totalmente inedificate o debolmente edificate destinate prevalentemente alla residenza (art. 47 comma 3 della NTA)

SOTTOZONA PER ATTIVITÀ ECONOMICHE:

- C2: Sottosozioni totalmente inedificate o debolmente edificate o debolmente edificate destinate prevalentemente alle attività artigianali e produttive (art. 47 comma 4 della NTA)
- C3: Sottosozioni totalmente inedificate o debolmente edificate destinate prevalentemente alle attività artigianali e produttive (art. 47 comma 5 della NTA)
- C4: Sottosozioni totalmente inedificate o debolmente edificate destinate ad attività varie. Il PRG disciplina le destinazioni compatibili (art. 47 comma 6 della NTA)

ZONE DI TIPO E

- E1: Parti di territorio totalmente inedificate o debolmente edificate, destinate agli usi agro-zoico-pastorali e agli altri usi compatibili

SOTTOZONA ATTIVITÀ AGRICOLE:

- E1a: Sottosozioni di alta montagna (art. 49 della NTA)
- E1b: Sottosozioni agricole dei pascoli (alpeggi e mayen) (art. 50 della NTA)
- E1c: Sottosozioni boscate (art. 51 della NTA)

SOTTOZONA ATTIVITÀ INDUSTRIALI:

- I1: Discariche, estrattive, stoccaggio materiali infuori zone, siti di intercomunicazione, sbarramenti artificiali di fondale, opere di difesa idraulica (art. 52 della NTA)
- I2: Sottosozioni di attività artigianali e produttive di trasformazione di natura industriale (art. 53 della NTA)
- I3: Sottosozioni di specifico interesse paesaggistico, storico, culturale e documentario e archeologico (art. 53 della NTA)
- I4: Sottosozioni di specifico interesse naturalistico (art. 54 della NTA)
- I5: Sottosozioni di particolare interesse agricolo destinate a sottosozioni specializzate (oggetti, funghi, castagne) da attività di produzione artigianale e che si inseriscono nel territorio rurale di fondale e che si inseriscono per compatibilità natura del terreno (art. 55 della NTA)
- I6: Sottosozioni caratterizzate dalla contemporanea presenza di attività agro-zoico-pastorali ed attività ricreative turistiche (art. 56 della NTA)
- I7: Sottosozioni che non rientrano in alcuna delle precedenti categorie (art. 57 della NTA)

ZONE DI TIPO F

- F1: Parti del territorio destinate agli impianti e alle attrezzature di interesse generale

AREE PER SERVIZI

- F2: Aree riservate alla funzione ferroviaria in attività (art. 60 comma 2 della NTA)

SOTTOZONA DESTINATE A SERVIZI DI RILEVANZA REGIONALE:

- R1: Aree per servizi pubblici locali (art. 60 comma 3 della NTA)
- R2: Sottosozioni comprese nella delimitazione degli ambiti modificabili per la quali vengono le limitazioni (di cui all'art. 2 comma 4 della NTA)

SOTTOZONA DESTINATE A SERVIZI DI RILEVANZA COMUNALE:

- C1: Aree per servizi pubblici locali (art. 60 comma 3 della NTA)
- C2: Sottosozioni comprese nella delimitazione degli ambiti modificabili per la quali vengono le limitazioni (di cui all'art. 2 comma 4 della NTA)